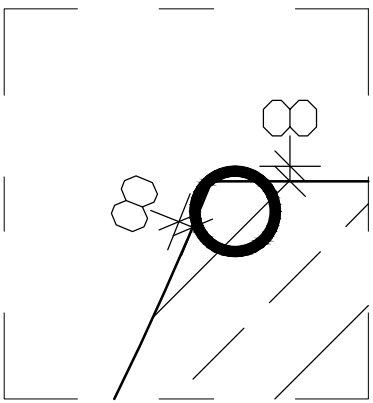
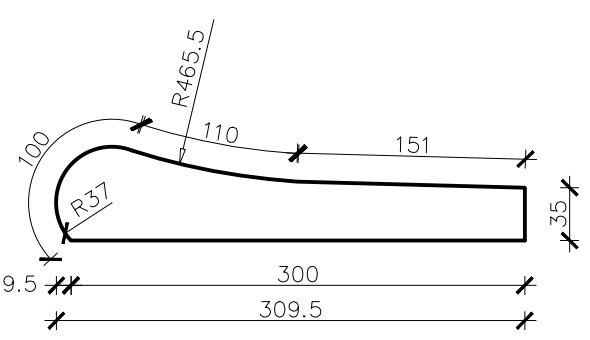


DETAL "A"
1:5



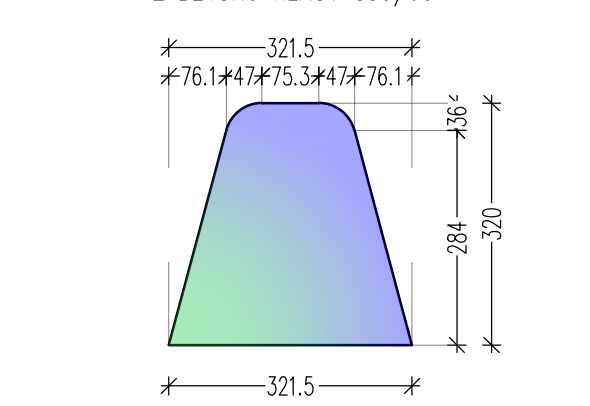
DETAL "B"
1:10

COPING BETONOWY WYKONANY
Z BETONU KLASY C50/60

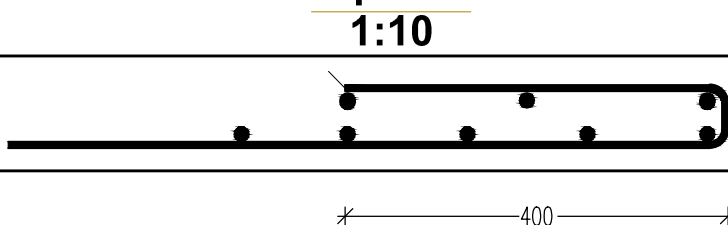


DETAL "C"
1:5

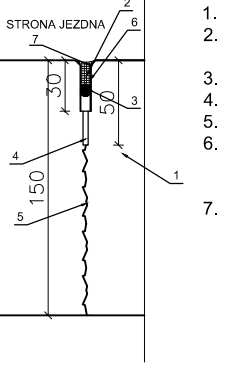
KRAWĘDZ BETONOWY WYKONANY
Z BETONU KLASY C50/60



KRAWĘDZ
boczna przeszkód
1:10



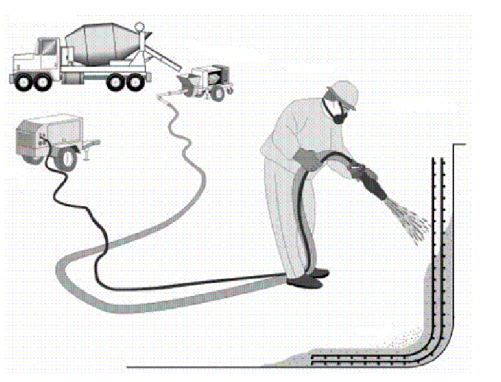
LEGENDA:
DETAL DYLATACJI



OGNACZENIE DYLATACJI NA RZUT

LEGENDA:

ELEMENTY WYKONYWANE
W TECHNOLOGII TORRETOWANIA



ELEMENTY SKATEPARKU MUSZĄ POSIADAĆ CERTYFIKATY OZNACZONE
ZNAKIEM ZGODNOŚCI TAKI Ż NORMĄ PN-EN 14747
CERTYFIKATY TE MUSZĄ BYĆ POTWIERDZENIEM KONTROLI
BEZPIECZEŃSTWA PRODUKTU, ORAZ OBEJMOWAĆ MONITOROWANIE
PROCESU WYKONANIA, JAKOŚĆ WYKONANIA, JAKOŚĆ WYKONANIA
W CELU ZAPEWNIENIA JAK NALEPSZĄ JAKOŚĆ I NALEŻYTEJ
ŻYWIOTNOŚCI SKATEPARKU NIE DOPUSZCZA SIĘ WYKONYWANIA
ELEMENTÓW W INNEJ TECHNOLOGII NIŻ MONOLITYCZNA WYLEWANA NA
MIEJSCU, NIE DOPUSZCZA SIĘ STOSOWANIA PREFABRYKATÓW
BETONOWYCH.

W CELU ZAPEWNIENIA JAK NALEPSZĄ JAKOŚĆ I NALEŻYTEJ
ŻYWIOTNOŚCI SKATEPARKU NIE DOPUSZCZA SIĘ WYKONYWANIA
ELEMENTÓW W INNEJ TECHNOLOGII NIŻ MONOLITYCZNA WYLEWANA NA
MIEJSCU, NIE DOPUSZCZA SIĘ STOSOWANIA PREFABRYKATÓW
BETONOWYCH.

W CELU ZAPEWNIENIA JAK NALEPSZĄ JAKOŚĆ I NALEŻYTEJ
ŻYWIOTNOŚCI SKATEPARKU NIE DOPUSZCZA SIĘ WYKONYWANIA
ELEMENTÓW W INNEJ TECHNOLOGII NIŻ MONOLITYCZNA WYLEWANA NA
MIEJSCU, NIE DOPUSZCZA SIĘ STOSOWANIA PREFABRYKATÓW
BETONOWYCH.

W CELU ZAPEWNIENIA JAK NALEPSZĄ JAKOŚĆ I NALEŻYTEJ
ŻYWIOTNOŚCI SKATEPARKU NIE DOPUSZCZA SIĘ WYKONYWANIA
ELEMENTÓW W INNEJ TECHNOLOGII NIŻ MONOLITYCZNA WYLEWANA NA
MIEJSCU, NIE DOPUSZCZA SIĘ STOSOWANIA PREFABRYKATÓW
BETONOWYCH.

W CELU ZAPEWNIENIA JAK NALEPSZĄ JAKOŚĆ I NALEŻYTEJ
ŻYWIOTNOŚCI SKATEPARKU NIE DOPUSZCZA SIĘ WYKONYWANIA
ELEMENTÓW W INNEJ TECHNOLOGII NIŻ MONOLITYCZNA WYLEWANA NA
MIEJSCU, NIE DOPUSZCZA SIĘ STOSOWANIA PREFABRYKATÓW
BETONOWYCH.

W CELU ZAPEWNIENIA JAK NALEPSZĄ JAKOŚĆ I NALEŻYTEJ
ŻYWIOTNOŚCI SKATEPARKU NIE DOPUSZCZA SIĘ WYKONYWANIA
ELEMENTÓW W INNEJ TECHNOLOGII NIŻ MONOLITYCZNA WYLEWANA NA
MIEJSCU, NIE DOPUSZCZA SIĘ STOSOWANIA PREFABRYKATÓW
BETONOWYCH.

W CELU ZAPEWNIENIA JAK NALEPSZĄ JAKOŚĆ I NALEŻYTEJ
ŻYWIOTNOŚCI SKATEPARKU NIE DOPUSZCZA SIĘ WYKONYWANIA
ELEMENTÓW W INNEJ TECHNOLOGII NIŻ MONOLITYCZNA WYLEWANA NA
MIEJSCU, NIE DOPUSZCZA SIĘ STOSOWANIA PREFABRYKATÓW
BETONOWYCH.

W CELU ZAPEWNIENIA JAK NALEPSZĄ JAKOŚĆ I NALEŻYTEJ
ŻYWIOTNOŚCI SKATEPARKU NIE DOPUSZCZA SIĘ WYKONYWANIA
ELEMENTÓW W INNEJ TECHNOLOGII NIŻ MONOLITYCZNA WYLEWANA NA
MIEJSCU, NIE DOPUSZCZA SIĘ STOSOWANIA PREFABRYKATÓW
BETONOWYCH.

W CELU ZAPEWNIENIA JAK NALEPSZĄ JAKOŚĆ I NALEŻYTEJ
ŻYWIOTNOŚCI SKATEPARKU NIE DOPUSZCZA SIĘ WYKONYWANIA
ELEMENTÓW W INNEJ TECHNOLOGII NIŻ MONOLITYCZNA WYLEWANA NA
MIEJSCU, NIE DOPUSZCZA SIĘ STOSOWANIA PREFABRYKATÓW
BETONOWYCH.

W CELU ZAPEWNIENIA JAK NALEPSZĄ JAKOŚĆ I NALEŻYTEJ
ŻYWIOTNOŚCI SKATEPARKU NIE DOPUSZCZA SIĘ WYKONYWANIA
ELEMENTÓW W INNEJ TECHNOLOGII NIŻ MONOLITYCZNA WYLEWANA NA
MIEJSCU, NIE DOPUSZCZA SIĘ STOSOWANIA PREFABRYKATÓW
BETONOWYCH.

W CELU ZAPEWNIENIA JAK NALEPSZĄ JAKOŚĆ I NALEŻYTEJ
ŻYWIOTNOŚCI SKATEPARKU NIE DOPUSZCZA SIĘ WYKONYWANIA
ELEMENTÓW W INNEJ TECHNOLOGII NIŻ MONOLITYCZNA WYLEWANA NA
MIEJSCU, NIE DOPUSZCZA SIĘ STOSOWANIA PREFABRYKATÓW
BETONOWYCH.

W CELU ZAPEWNIENIA JAK NALEPSZĄ JAKOŚĆ I NALEŻYTEJ
ŻYWIOTNOŚCI SKATEPARKU NIE DOPUSZCZA SIĘ WYKONYWANIA
ELEMENTÓW W INNEJ TECHNOLOGII NIŻ MONOLITYCZNA WYLEWANA NA
MIEJSCU, NIE DOPUSZCZA SIĘ STOSOWANIA PREFABRYKATÓW
BETONOWYCH.

W CELU ZAPEWNIENIA JAK NALEPSZĄ JAKOŚĆ I NALEŻYTEJ
ŻYWIOTNOŚCI SKATEPARKU NIE DOPUSZCZA SIĘ WYKONYWANIA
ELEMENTÓW W INNEJ TECHNOLOGII NIŻ MONOLITYCZNA WYLEWANA NA
MIEJSCU, NIE DOPUSZCZA SIĘ STOSOWANIA PREFABRYKATÓW
BETONOWYCH.

ELEMENTY SKATEPARKU MUSZĄ POSIADAĆ CERTYFIKATY
OZNACZONE ZNAKIEM ZGODNOŚCI TAKI Ż NORMĄ PN-EN
14747:2019-07.
CERTYFIKATY TE MUSZĄ BYĆ POTWIERDZENIEM KONTROLI
BEZPIECZEŃSTWA PRODUKTU, ORAZ OBEJMOWAĆ
MONITOROWANIE PRODUKTU PRZEZ NIEZALEŻNĄ I
ZATWIERDZONĄ JEDNOSTKĘ BADAWCZĄ
W CELU ZAPEWNIENIA JAK NALEPSZĄ JAKOŚĆ I
NALEŻYTEJ ŻYWIOTNOŚCI SKATEPARKU NIE DOPUSZCZA
SIĘ WYKONYWANIA ELEMENTÓW W INNEJ TECHNOLOGII NIŻ
MONOLITYCZNA WYLEWANA NA MIEJSCU, NIE
DOPUSZCZA SIĘ STOSOWANIA PREFABRYKATÓW
BETONOWYCH.
NIE DOPUSZCZA SIĘ SZLIFOWANIA PRZESZKÓD
-PRZESZKODY MUSZĄ BYĆ ZATARTE NA GŁADKO
RĘCZNIE.

MATERIAŁY:
PLYTA C30/37
F150 W8
PRZESZKODY/ BĘTON RECEPTUROWY
ELEMENTY W ŁUKU C35/45
F150 W8
STAL ZBROJENIOWA A-II/N
oślinia min. 25mm BS1005

UWAGI:

1. RYSUNKI ROZPATRYWAC KĄCZNE Z PROJEKTAMI BRANŻOWYMI
2. OBTOWIADZAJA UWAGA ZAWARTĄ W OPISIE TECHNICZNYM
3. WIECISTE KONTAKT SPRACOWCZ NA BUDOWIE

| | |
|------|--|
| modu | W: 12194, 12195, 12196, 12197, 12198, 12199, 12200, 12201, 12202, 12203, 12204, 12205, 12206, 12207, 12208, 12209, 12210, 12211, 12212, 12213, 12214, 12215, 12216, 12217, 12218, 12219, 12220, 12221, 12222, 12223, 12224, 12225, 12226, 12227, 12228, 12229, 12230, 12231, 12232, 12233, 12234, 12235, 12236, 12237, 12238, 12239, 12240, 12241, 12242, 12243, 12244, 12245, 12246, 12247, 12248, 12249, 12250, 12251, 12252, 12253, 12254, 12255, 12256, 12257, 12258, 12259, 12260, 12261, 12262, 12263, 12264, 12265, 12266, 12267, 12268, 12269, 12270, 12271, 12272, 12273, 12274, 12275, 12276, 12277, 12278, 12279, 12280, 12281, 12282, 12283, 12284, 12285, 12286, 12287, 12288, 12289, 12290, 12291, 12292, 12293, 12294, 12295, 12296, 12297, 12298, 12299, 12300, 12301, 12302, 12303, 12304, 12305, 12306, 12307, 12308, 12309, 12310, 12311, 12312, 12313, 12314, 12315, 12316, 12317, 12318, 12319, 12320, 12321, 12322, 12323, 12324, 12325, 12326, 12327, 12328, 12329, 12330, 12331, 12332, 12333, 12334, 12335, 12336, 12337, 12338, 12339, 12340, 12341, 12342, 12343, 12344, 12345, 12346, 12347, 12348, 12349, 12350, 12351, 12352, 12353, 12354, 12355, 12356, 12357, 12358, 12359, 12360, 12361, 12362, 12363, 12364, 12365, 12366, 12367, 12368, 12369, 12370, 12371, 12372, 12373, 12374, 12375, 12376, 12377, 12378, 12379, 12380, 12381, 12382, 12383, 12384, 12385, 12386, 12387, 12388, 12389, 12390, 12391, 12392, 12393, 12394, 12395, 12396, 12397, 12398, 12399, 12400, 12401, 12402, 12403, 12404, 12405, 12406, 12407, 12408, 12409, 12410, 12411, 12412, 12413, 12414, 12415, 12416, 12417, 12418, 12419, 12420, 12421, 12422, 12423, 12424, 12425, 12426, 12427, 12428, 12429, 12430, 12431, 12432, 12433, 12434, 12435, 12436, 12437, 12438, 12439, 12440, 12441, 12442, 12443, 12444, 12445, 12446, 12447, 12448, 12449, 12450, 12451, 12452, 12453, 12454, 12455, 12456, 12457, 12458, 12459, 12460, 12461, 12462, 12463, 12464, 12465, 12466, 12467, 12468, 12469, 12470, 12471, 12472, 12473, 12474, 12475, 12476, 12477, 12478, 12479, 12480, 12481, 12482, 12483, 12484, 12485, 12486, 12487, 12488, 12489, 12490, 12491, 12492, 12493, 12494, 12495, 12496, 12497, 12498, 12499, 12500, 12501, 12502, 12503, 12504, 12505, 12506, 12507, 12508, 12509, 12510, 12511, 12512, 12513, 12514, 12515, 12516, 12517, 12518, 12519, 12520, 12521, 12522, 12523, 12524, 12525, 12526, 12527, 12528, 12529, 12530, 12531, 12532, 12533, 12534, 12535, 12536, 12537, 12538, 12539, 12540, 12541, 12542, 12543, 12544, 12545, 12546, 12547, 12548, 12549, 12550, 12551, 12552, 12553, 12554, 12555, 12556, 12557, 12558, 12559, 12560, 12561, 12562, 12563, 12564, 12565, 12566, 12567, 12568, 12569, 12570, 12571, 12572, 12573, 12574, 12575, 12576, 12577, 12578, 12579, 12580, 12581, 12582, 12583, 12584, 12585, 12586, 12587, 12588, 12589, 12590, 12591, 12592, 12593, 12594, 12595, 12596, 12597, 12598, 12599, 12600, 12601, 12602, 12603, 12604, 12605, 12606, 12607, 12608, 12609, 12610, 12611, 12612, 12613, 12614, 12615, 12616, 12617, 12618, 12619, 12620, 12621, 12622, 12623, 12624, 12625, 12626, 12627, 12628, 12629, 12630, 12631, 12632, 12633, 12634, 12635, 12636, 12637, 12638, 12639, 12640, 12641, 12642, 12643, 12644, 12645, 12646, 12647, 12648, 12649, 12650, 12651, 12652, 12653, 12654, 12655, 12656, 12657, 12658, 12659, 12660, 12661, 12662, 12663, 12664, 12665, 12666, 12667, 12668, 12669, 12670, 12671, 12672, 12673, 12674, 12675, 12676, 12677, 12678, 12679, 12680, 12681, 12682, 12683, 12684, 12685, 12686, 12687, 12688, 12689, 12690, 12691, 12692, 12693, 12694, 12695, 12696, 12697, 12698, 12699, 12700, 12701, 12702, 12703, 12704, 12705, 12706, 12707, 12708, 12709, 12710, 12711, 12712, 12713, 12714, 12715, 12716, 12717, 12718, 12719, 12720, 12721, 12722, 12723, 12724, 12725, 12726, 12727, 12728, 12729, 12730, 12731, 12732, 12733, 12734, 12735, 12736, 12737, 12738, 12739, 12740, 12741, 12742, 12743, 12744, 12745, 12746, 12747, 12748, 12749, 12750, 12751, 12752, 12753, 12754, 12755, 12756, 12757, 12758, 12759, 12760, 12761, 12762, 12763, 12764, 12765, 12766, 12767, 12768, 12769, 12770, 12771, 12772, 12773, 12774, 12775, 12776, 12777, 12778, 12779, 12780, 12781, 12782, 12783, 12784, 12785, 12786, 12787, 12788, 12789, 12790, 12791, 12792, 12793, 12794, 12795, 12796, 12797, 12798, 12799, 12800, 12801, 12802, 12803, 12804, 12805, 12806, 12807, 12808, 12809, 12810, 12811, 12812, 12813, 12814, 12815, 12816, 12817, 12818, 12819, 12820, 12821, 12822, 12823, 12824, 12825, 12826, 12827, 12828, 12829, 12830, 12831, 12832, 12833, 12834, 12835, 12836, 12837, 12838, 12839, 12840, 12841, 12842, 12843, 12844, 12845, 12846, 12847, 12848, 12849, 12850, 12851, 12852, 12853, 12854, 12855, 12856, 12857, 12858, 12859, 12860, 12861, 12862, 12863, 12864, 12865, 12866, 12867, 12868, 12869, 12870, 12871, 12872, 12873, 12874, 12875, 12876, 12877, 12878, 12879, 12880, 12881, 12882, 12883, 12884, 12885, 12886, 12887, 12888, 12889, 12890, 12891, 12892, 12893, 12894, 12895, 12896, 12897, 12898, 12899, 12900, 12901, 12902, 12903, 12904, 12905, 12906, 12907, 12908, 12909, 12910, 12911, 12912, 12913, 12914, 12915, 12916, 12917, 12918, 12919, 12920, 12921, 12922, 12923, 12924, 12925, 12926, 12927, 12928, 12929, 12930, 12931, 12932, 12933, 12934, 12935, 12936, 12937, 12938, 12939, 12940, 12941, 12942, 12943, 12944, 12945, 12946, 12947, 12948, 12949, 12950, 12951, 12952, 12953, 12954, 12955, 12956, 12957, 12958, 12959, 12960, 12961, 12962, 12963, 12964, 12965, 12966, 12967, 12968, 12969, 12970, 12971, 12972, 12973, 12974, 12975, 12976, 12977, 12978, 12979, 12980, 12981, 12982, 12983, 12984, 12985, 12986, 12987, 12988, 12989, 12990, 12991, 12992, 12993, 12994, 12995, 12996, 12997, 12998, 12999, 13000, 13001, 13002, 13003, 13004, 13005, 13006, 13007, 13008, 13009, 13010, 13011, 13012, 13013, 13014, 13015, 13016, 13017, 13018, 13019, 13020, 13021, 13022, 13023, 13024, 13025, 13026, 13027, 13028, 13029, 13030, 13031, 13032, 13033, 13034, 13035, 13036, 13037, 13038, 13039, 13040, 13041, 13042, 13043, 13044, 13045, 13046, 13047, 13048, 13049, 13050, 13051, 13052, 13053, 13054, 13055, 13056, 13057, 13058, 13059, 13060, 13061, 13062, 13063, 13064, 13065, 13066, 13067, 13068, 13069, 13070, 13071, 13072, 13073, 13074, 13075, 13076, 13077, 13078, 13079, 13080, 13081, 13082, 13083, 13084, 13085, 13086, 13087, 13088, 13089, 13090, 13091, 13092, 13093, 13094, 13095, 13096, 13097, 13098, 13099, 13100, 13101, 13102, 13103, 13104, 13105, 13106, 13107, 13108, 13109, 13110, 13111, 13112, 13113, 13114, 13115, 13116, 13117, 13118, 13119, 13120, 13121, 13122, 13123, 13124, 13125, 13126, 13127, 13128, 13129, 13130, 13131, 13132, 13133, 13134, 13135, 13136, 13137, 13138, 13139, 13140, 13141, 13142, 13143, 13144, 13145, 13146, 13147, 13148, 13149, 13150, 13151, 13152, 13153, 13154, 13155, 13156, 13157, 13158, 13159, 13160, 13161, 13162, 13163, 13164, 13165, 13166, 13167, 13168, 13169, 13170, 13171, 13172, 13173, 13174, 13175, 13176, 13177, 13178, 13179, 13180, 13181, 13182, 13183, 13184, 13185, 13186, 13187, 13188, 13189, 13190, 13191, 13192, 13193, 13194, 13195, 13196, 13197, 13198, 13199, 13200, 13201, 13202, 13203, 13204, 13205, 13206, 13207, 13208, 13209, 13210, 13211, 13212, 13213, 13214, 13215, 13216, 13217, 13218, 13219, 13220, 13221, 13222, 13223, 13224, 13225, 13226, 13227, 13228, 13229, 13230, 13231, 13232, 13233, 13234, 13235, 13236, 13237, 13238, 13239, 13240, 13241, 13242, 13243, 13244, 13245, 13246, 13247, 13248, 13249, 13250, 13251, 13252, 13253, 13254, 13255, 13256, 13257, 13258, 13259, 13260, 13261, 13262, 13263, 13264, 13265, 13266, 13267, 13268, 13269, 13270, 13271, 13272, 13273, 13274, 13275, 13276, 13277, 13278, 13279, 13280, 13281, 13282, 13283, 13284, 13285, 13286, 13287, 13288, 13289, 13290, 13291, 13292, 13293, 13294, 13295, 13296, 13297, 13298, 13299, 13300, 13301, 13302, 13303, 13304, 13305, 13306, 13307, 13308, 13309, 13310, 13311, 13312, 13313, 13314, 13315, 13316, 13317, 13318, 13319, 13320, 13321, 13322, 13323, 13324, 13325, 13326, 13327, 13328, 13329, 13330, 13331, 13332, 13333, 13334, 13335, 13336, 13337, 13338, 13339, 13340, 13341, 13342, 13343, 13344, 13345, 13346, 13347, 13348, 13349, 13350, 13351, 13352, 13353, 13354, 13355, 13356, 13357, 13358, 13359, 13360, 13361, 13362, 13363, 13364, 13365, 13366, 13367, 13368, 13369, 13370, 13371, 13372, 13373, 13374, 13375, 13376, 13377, 13378, 13379, 13380, 13381, 13382, 13 |
|------|--|